

Ecoresponsabilité des acteurs publics

les principaux enjeux,
les thèmes sur lesquels agir



Ecole des Métiers de l'Environnement
24 novembre 2011

Les grands enjeux du Développement Durable

« Notre maison brûle et nous regardons ailleurs.

La nature, mutilée, surexploitée, ne parvient plus à se reconstituer et nous refusons de l'admettre.

L'humanité souffre. Elle souffre de mal développement, au Nord comme au Sud, et nous sommes indifférents.

La terre et l'humanité sont en péril et nous en sommes tous responsables. »

Jacques Chirac, septembre 2002 au Sommet mondial de Johannesburg.

Un constat préoccupant

■ Un climat qui se dérègle :

- réchauffement rapide (0,6°C au XXème siècle),
- des phénomènes climatiques violents imprévisibles et de plus en plus fréquents,
- d'ici à 2100 +1,4°C à +5,8°C,
- élévation de + 9 à 90 cm du niveau des océans

■ L'épuisement des ressources naturelles :

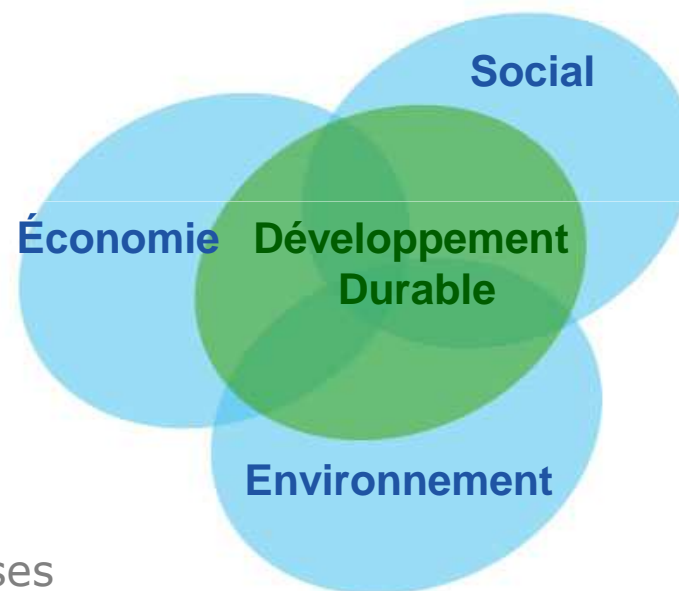
- pic de production du pétrole en 2040,
- diminution de 6 millions d'hectares par an de zones arables et de 9 millions d'hectares par an de forêts dans le monde,
- plus d'1 milliard d'êtres humains n'ont pas accès à un approvisionnement en eau potable

- La perte de la biodiversité :
 - - dans le monde, 25% des espèces de mammifères, 11% des espèces d'oiseaux et 17% des espèces végétales sont considérées comme menacées d'extinction,
 - - plus de la moitié des récifs coralliens de la planète sont menacés par les activités humaines
 - - 50% des zones humides ont été détruites dans les dernières décennies
- Un développement inéquitable :
 - - 1,2 milliard de personnes vivent actuellement avec moins de 1 dollar par jour, le revenu moyen dans les 20 pays les plus riches est 37 fois supérieur au revenu moyen des 20 pays les plus pauvres,
 - - plus de 70 ans d'espérance de vie dans les pays riches, moins de 40 ans dans les pays pauvres,
 - - 20% de la population consomme 80% des ressources naturelles

le développement durable

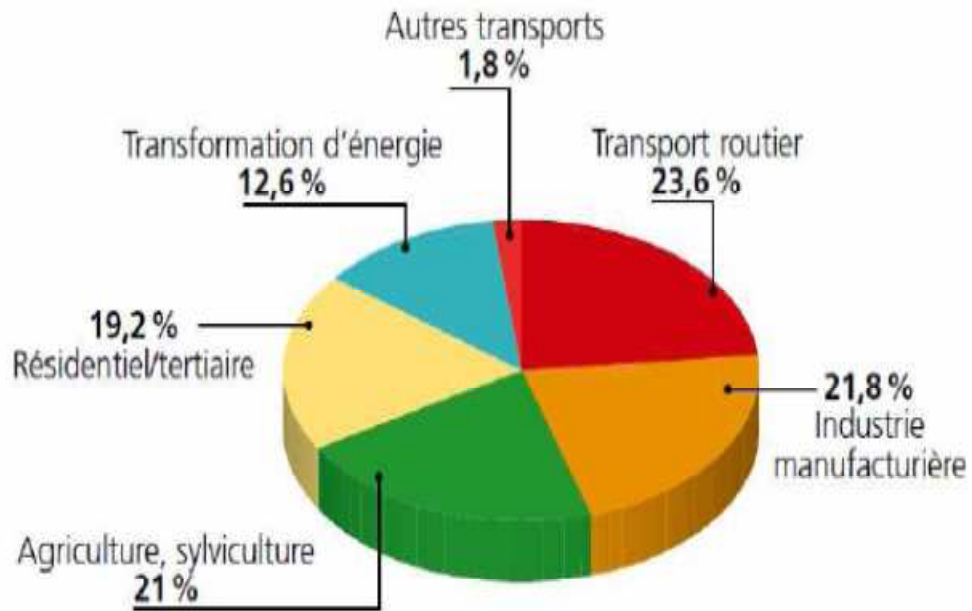
Le développement durable,
c'est prendre en compte simultanément :

- **L'économie**
Garante de notre développement
- **Le social**
Garant d'une répartition équitable des richesses
- **L'environnement**
Garant de notre cadre de vie

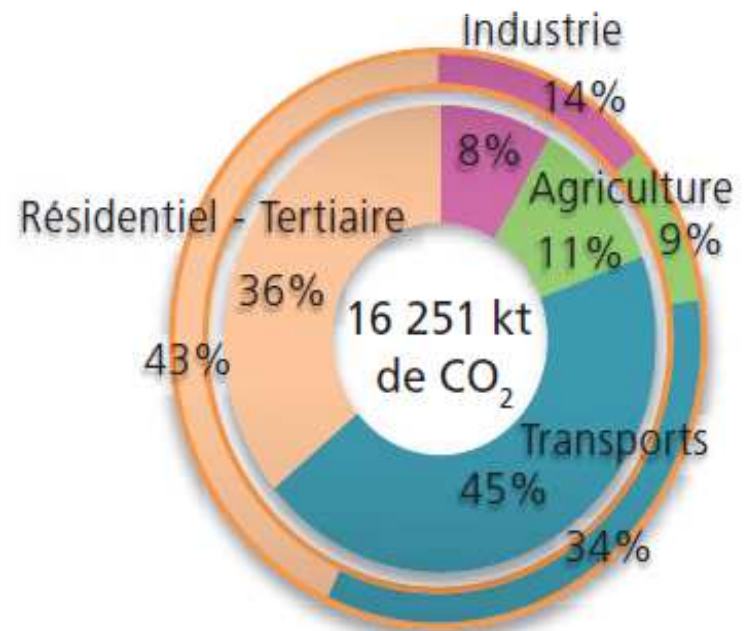


1. Les enjeux environnementaux

- Des **ressources pétrolières** qui s'épuisent et une demande en ressources qui ne cesse d'augmenter
- Des engagements internationaux pour **réduire les émissions de gaz à effet de serre**
- La France s'est engagée à ramener en 2012 son niveau d'émission de gaz à effet de serre à celui de 1990 (année de référence Kyoto)
- Pour cela elle doit dorénavant agir en priorité sur les **secteurs résidentiel / tertiaire et Transports**
- À moyen terme, l'enjeu est de **diviser par 4 nos émissions de GES d'ici 2050 ...**

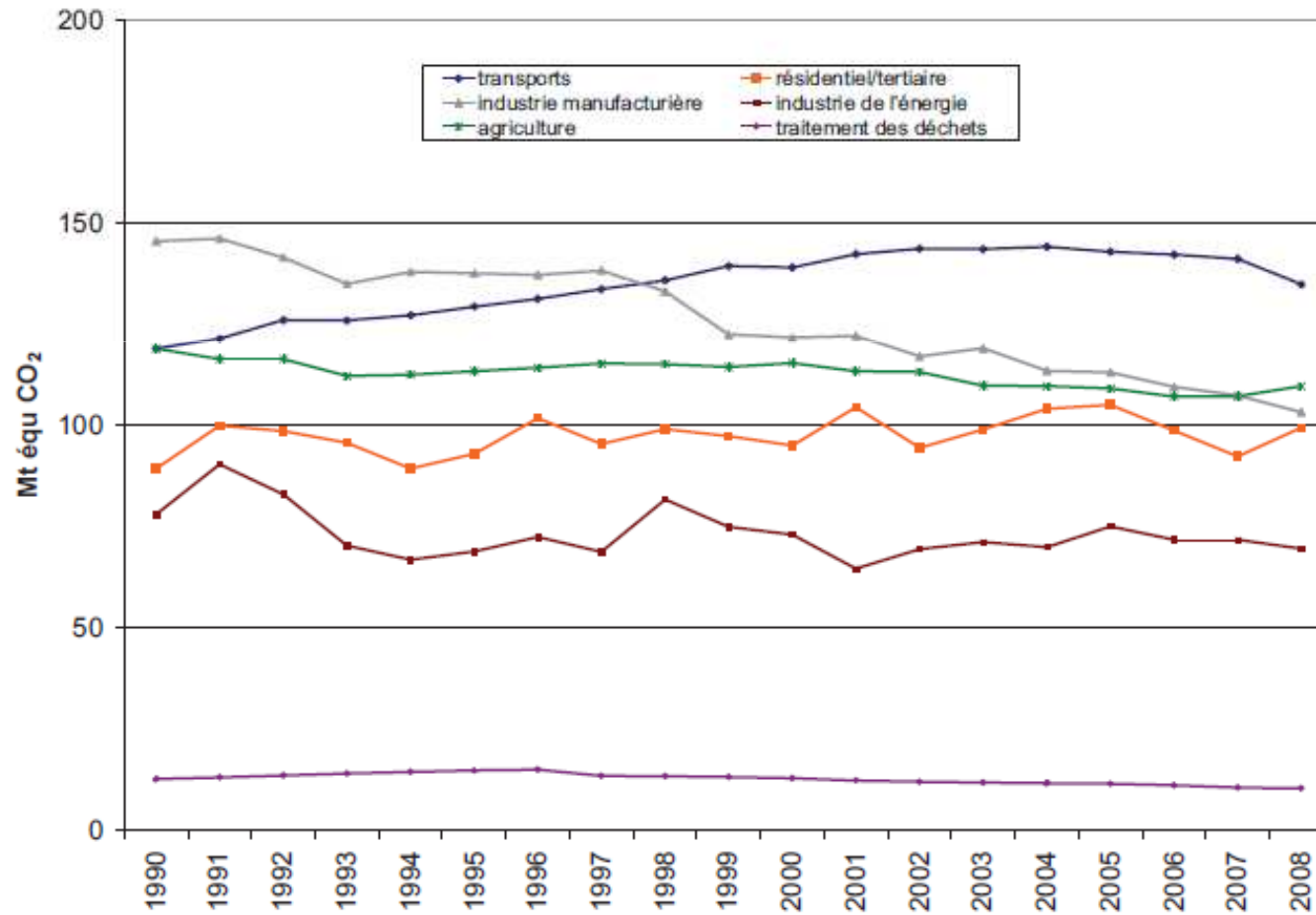


Émissions de GES par secteurs en France métropolitaine (hors « utilisation des terres, changement d'affectation des terres et foresterie », chiffres 2008) - Source : « Émissions dans l'air en France - Métropole - Substances relatives à l'accroissement de l'effet de serre », CITEPA, mai 2010.

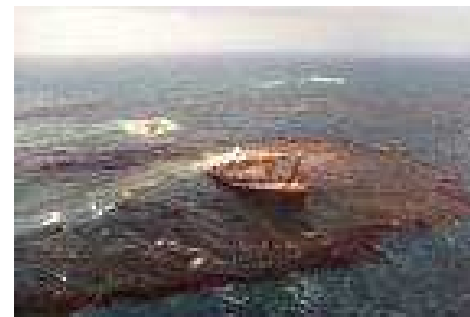
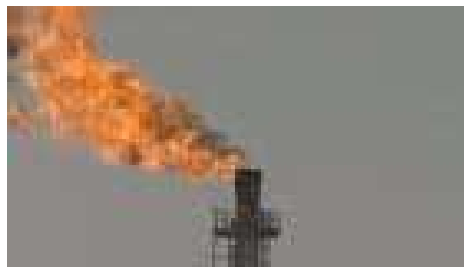


Répartition des consommations d'énergie et émissions de GES par secteur en Bretagne en 2009

Evolution des émissions de GES par secteur d'activité entre 1990 et 2008 (source inventaire PNLCC CITEPA, MEEDDM, édition décembre 2009)



- **consommations d'espaces naturels**, pertes de **biodiversité**
- **déforestation** : pour le bois, et pour les sols (cultures énergétiques)
- **pollutions locales** et risques liés aux **conditions d'extraction** et de **transport** des ressources énergétiques



2. Les enjeux économiques et sociaux

- **exilés climatiques**
- **accès à l'eau potable**
- **risques géopolitiques** (énergie et eau notamment)

- **perte de productivité agricole** (appauvrissement des sols et sécheresse)

- **santé publique** : pollution atmosphérique

- **accès à l'énergie** (coût du pétrole, du gaz)

On estime que les coûts économiques de la dégradation de l'environnement représentent entre 4 et 8 % du PIB annuel dans de nombreux pays en développement.

⇒ **Comment agir face à de tels enjeux ?**

3. L'engagement de la société

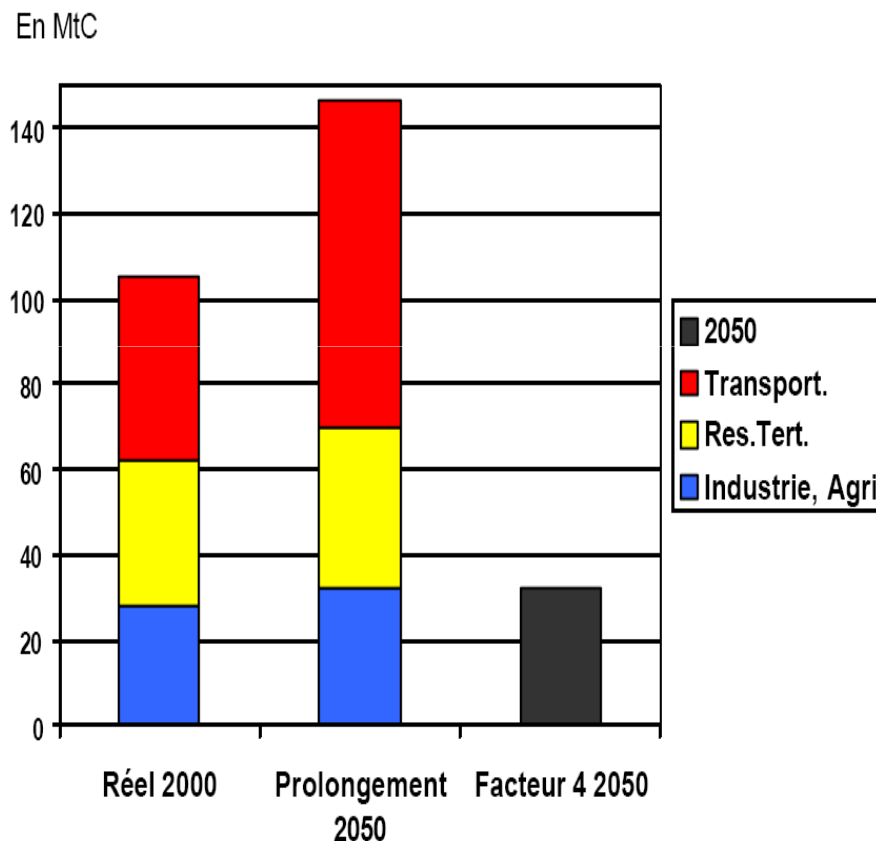
- **La Stratégie Nationale de Développement Durable**
- Elaborée par l'Etat en cohérence avec la [Stratégie européenne de développement durable](#), **la SNDD 2010-2013 s'articule autour des 9 défis stratégiques, dont :**
 - Consommation et production durables
 - Changement climatique et énergies
 - Transport et mobilités durables
 - Conservation et gestion durable de la biodiversité et des ressources naturelles
 - Santé publique, prévention et gestion des risques

Changement climatique

Division par 4 des émissions de GES d'ici 2050

3 x 20 à l'horizon 2020 :

- réduction de 20 % des émissions de GES (- 3 % par an),
- réduction de 20 % de la consommation d'énergie,
- proportion de 20 % d'énergies renouvelables dans la consommation d'énergie





Les engagements du Grenelle de l'Environnement

1. Amélioration énergétique des bâtiments et harmonisation des outils de planification

Favoriser un urbanisme économe en ressources foncières et énergétiques

- renforcement des outils de planification (PLU), des règles d'urbanisme (COS)
- généralisation des SCOT
- développement d'éco quartiers

Engager une rupture technologique dans le neuf, et accélérer la rénovation thermique du parc ancien

- nouveaux bâtiments en BBC en 2012, BEPOS en 2020
- rénovation des logements existants

2. Changement essentiel dans le domaine des transports

- développement des Transports Collectifs (dont TCSP)
- développement des véhicules électriques et hybrides rechargeables
- amélioration de l'efficacité énergétique des transports routiers

3. Réduction des consommations d'énergie et du contenu carbone de la production

Favoriser le développement des énergies renouvelables

- réseaux de chaleur d'origine renouvelable
- schémas régionaux éoliens

Réduire la consommation énergétique et prévenir les émissions de GES

- mise en œuvre de SRCAE
- mise en œuvre des PCET
- bilans GES pour les entreprises de + de 500 salariés

4. Préservation de la biodiversité

Protéger les espèces et les habitats

- trame verte et bleue, schémas de cohérence écologique

Rendre l'agriculture durable

- encadrement de l'usage des produits phytopharmaceutiques

Préserver la ressource en eau

2. Les enjeux locaux

Une responsabilité partagée face aux enjeux, Des moyens d'action au niveau local

Maîtriser les **consommations d'énergie**

- Pour éviter des **émissions de GES** et lutter contre le **changement climatique**,
- Pour préserver un **accès à l'énergie pour tous** : **budget** des ménages, accès à **l'emploi, compétitivité** des entreprises, fragilité de **l'approvisionnement électrique** de la Bretagne

Maîtriser les **consommations d'eau**, préserver la qualité de l'eau, préserver la **biodiversité**

Préserver un **air de qualité** pour tous

Lutter contre l'étalement urbain

- Pour préserver la **biodiversité**,
- Pour préserver des **surfaces cultivables** et des **surfaces forestières**,
- Pour préserver des **paysages** de qualité (notion d'identité)

Acheter et consommer responsable

- Pour limiter les **consommations d'énergie et d'eau**,
- Pour limiter l'utilisation de **produits phytosanitaires**,
- Pour limiter la **production de déchets** et les effets dus à leur **traitement**
- Pour favoriser des **productions locales**

3. Les thèmes sur lesquels agir

Les acteurs publics peuvent agir à la fois sur leurs compétences et sur leur fonctionnement

Les compétences des collectivités

- Aménagement, urbanisme
- Transports, mobilité
- Collecte et traitement de déchets
-

Les collectivités interviennent directement sur + de 12 % des émissions nationales de GES et elles peuvent agir indirectement sur + de 50 %

Le fonctionnement interne

- **L'écoresponsabilité**

Maîtriser les **consommations d'énergie et d'eau** dans les bâtiments publics

- Construction ou rénovation de bâtiments (orientation, chauffage, éclairage ...)
- Prise en compte de l'énergie grise des matériaux et produits
- Systèmes d'économie d'eau : usage courant, fontaines à eau / arrosage, choix des végétaux
- Lampes basse consommation

Promouvoir des **modes de déplacements alternatifs**, imaginer de nouvelles façons de travailler

- Déplacements domicile / travail, déplacements professionnels
- Télétravail, Visio / web conférences
- écoconduite

Mettre en place des systèmes de **tri sélectif** dans les services

- Papier (blanc, couleur)
- Cartons
- Cuisine : verre et emballages
- Compostage

Acheter en prenant en compte des **critères sociaux et environnementaux** dans les marchés publics

- Bureautique
- Papier, fournitures
- Restauration
- Produits d'entretien
- Services
-

Sensibiliser les agents aux enjeux, aux moyens d'action, aux gestes simples

- Réunions d'équipe
- Challenges (semaine de la mobilité, semaine du DD)
- **Affichage :**
 - Extinction des lumières, des écrans, des chauffages
 - Tri sélectif
 - Impression (recto verso, 2 p/feuille, différée)
 - Usage des vélos de service
 - Utilisation des bus / métro / tramway pour les déplacements professionnels

Merci de votre attention